

EXPLORER L'IN- VISI- BLE

—+—
dès le
07.10.23

mumons UMONS



www.mumons.be

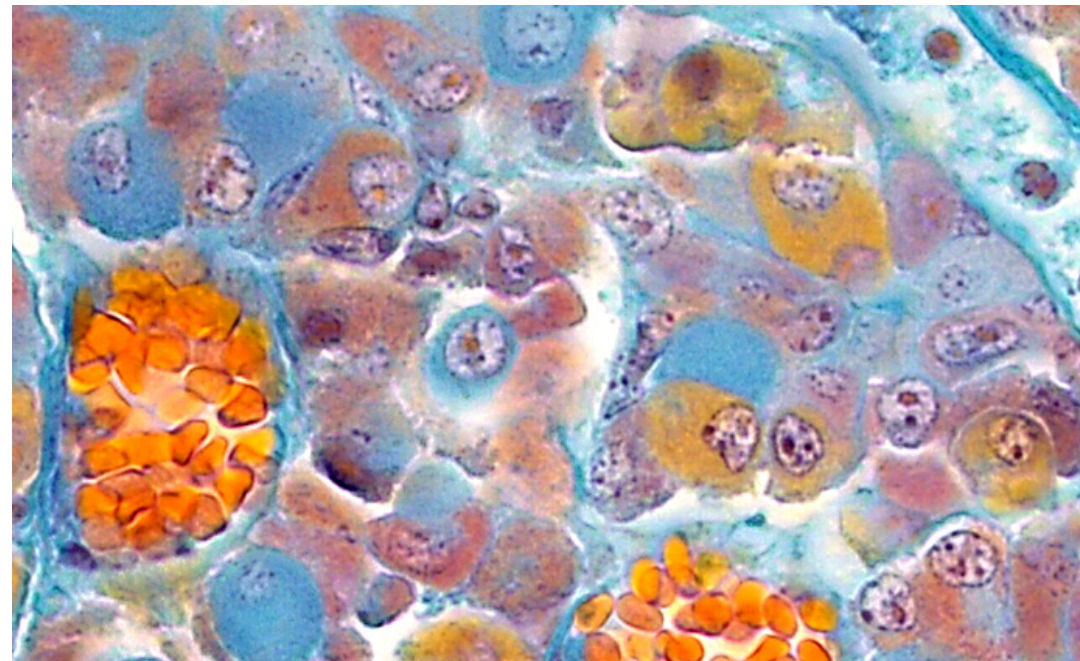
3^e édition

DOSSIER DE PRESSE

Explorer l'invisible - 3^e édition.

EXPLORER L'INVISIBLE

+ dès le
07.10.23



Quand la Science devient Art !

À partir du 7 octobre 2023, l'exposition de photographies scientifiques, Explorer l'Invisible - 3^e édition, investit le MUMONS, et promet de secouer notre perception du réel !

L'équipe du MUMONS s'est lancée il y a quelques mois dans une belle aventure : récolter et sélectionner les plus belles images de sciences obtenues dans les laboratoires de l'Université, avec l'intention de les exposer comme de véritables œuvres d'art.

L'objectif ? S'appuyer sur l'image pour témoigner de la recherche contemporaine, pour partager l'émerveillement et la passion des chercheurs et chercheuses, pour interpeller les citoyens, pour questionner la science d'aujourd'hui. Une exposition pour montrer que notre perception du monde n'est que très parcellaire, limitée à ce que nos quelques sens veulent bien nous en révéler.

Dans cette nouvelle édition, les chercheurs de l'UMONS nous ouvrent les portes de leurs mondes, de l'infiniment petit à l'infiniment grand, de l'Inerte au Vivant, du plus fondamental au plus appliqué.

Ils nous invitent à explorer les quatre Invisibles : le trop loin, le trop petit, le bien caché, l'abstrait.

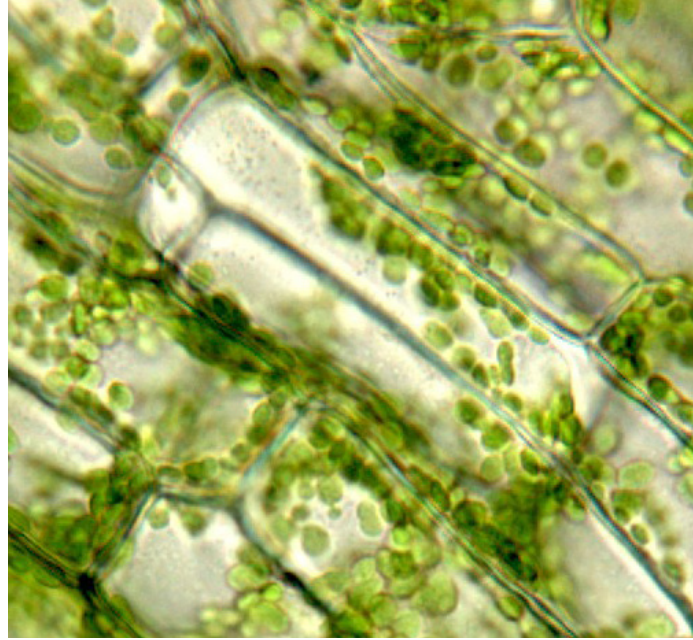
VERS L'INFINI ET AU DELA

Dès leur entrée au musée, les visiteurs seront propulsés vers les profondeurs cosmiques...

Comme autant de fenêtres ouvertes sur l'Univers lointain, des clichés spectaculaires de nébuleuses et galaxies inviteront à la contemplation et au questionnement. Quand le travail de vulgarisation en Astronomie réalisé dans le cadre de l'UMONS s'expose à côté de celui des chercheurs et des chercheuses !

Le public pourra même s'essayer à observer un phénomène jusque-là invisible à l'œil nu... mais on ne vous en dit pas plus !

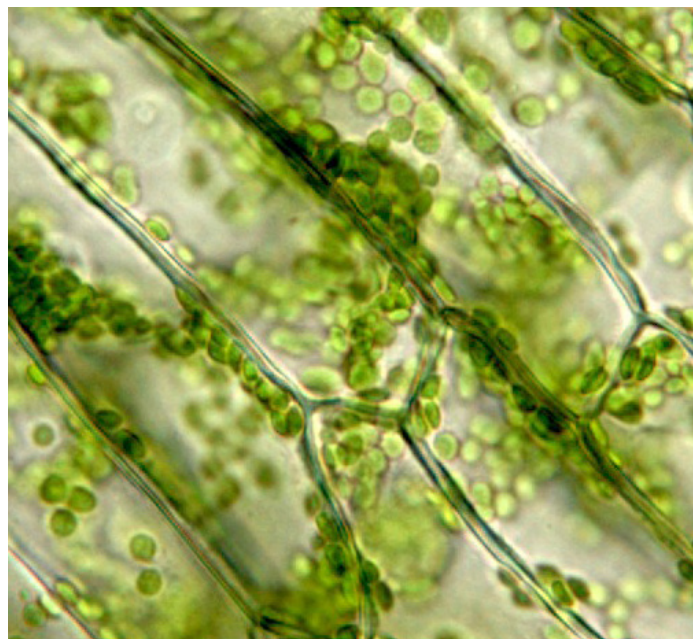




**Après ce voyage intersidéral,
les visiteurs redescendront sur Terre
pour explorer l'intimité du monde.**

Ils observeront désormais le réel,
rendu visible grâce aux capacités
exceptionnelles des microscopes
contemporains. Les visiteurs seront
immergés au cœur de la recherche
biologique, à travers un labyrinthe de
photographies aux couleurs étonnantes.

Ces clichés dévoileront la beauté
et les caractéristiques subtiles de
spermatozoïdes, d'étoiles de mer, de
globules rouges et d'autres incroyables
cellules du corps humain.



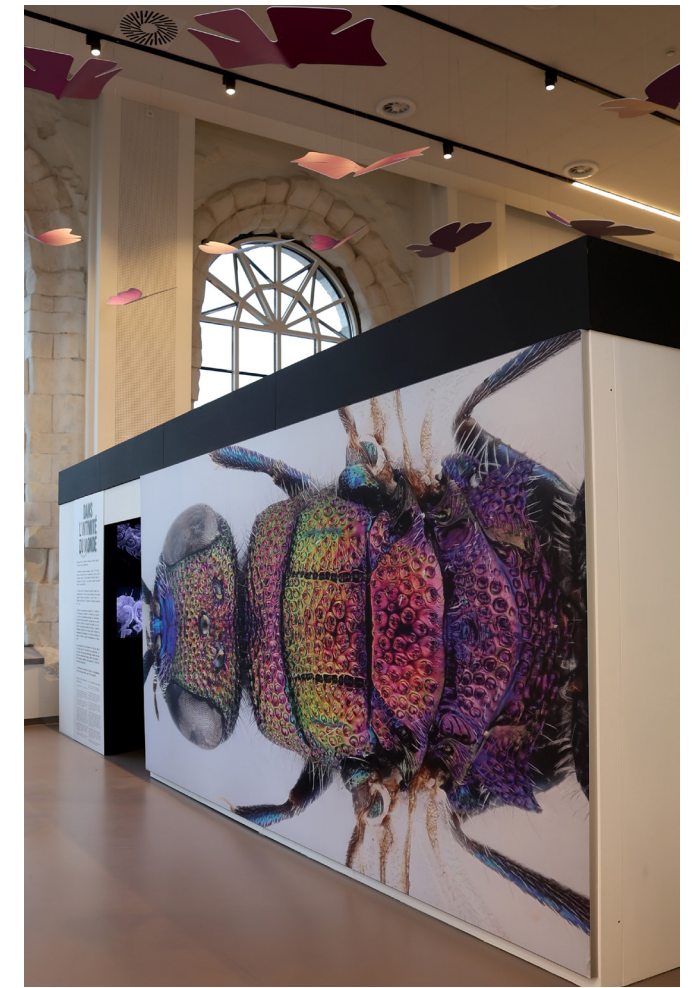
**DANS
L'INTIMITÉ
DU MONDE**

**CACHE-
CACHE!**

Plus loin dans l'exposition, les visiteurs perceront les mystères de créatures dotées de superpouvoirs, capables de se fondre harmonieusement dans leur environnement, devenant ainsi quasi invisibles.

Les photographies, dévoilant ces prouesses du règne animal, côtoieront celles des structures organiques étonnantes du corps humain.



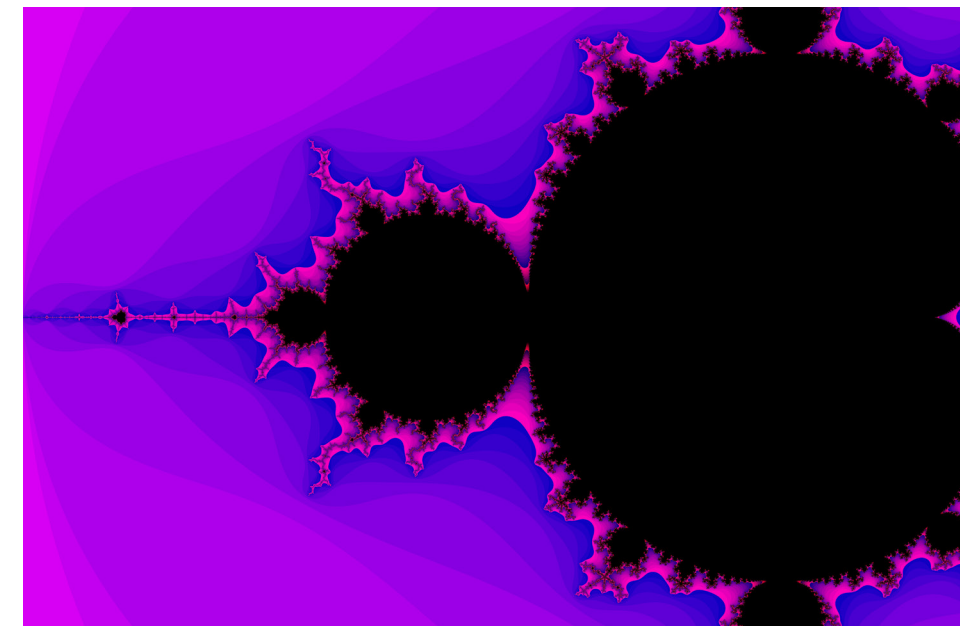


L'exposition se terminera par un chapitre consacré à l'abstraction mathématique, une autre forme d'exploration de l'Invisible, qui nécessite paradoxalement d'être représentée !

Cette section de l'exposition met en lumière le rôle crucial des mathématiques dans la compréhension du monde qui nous entoure, montrant comment ces concepts abstraits donnent vie à l'invisible et contribuent à notre perception du réel.

En fin de parcours, les visiteurs seront amenés à se questionner sur les enjeux et le rôle de la science d'aujourd'hui.

RENDRE VISIBLE L'INVISIBLE ?



INFOS PRATIQUES

Commissaires de l'exposition.

Francesco, directeur du MUMONS – physicien
Laetitia, chargée de projets au MUMONS – chimiste

TARIFS 23-24

Visite libre (1h)

Aux heures d'ouverture

PUBLICS	TARIFS
- de 26 ans, scolaire, article 27, demandeurs d'emploi, presse, étudiants, communauté UMONS	Gratuit
de 26 à 64 ans	5 €
65 ans et +	2 €
Personnes à besoins spécifiques	2 €
Groupe (entre 8 et 20 pers.) Min. 1 accompagnant pour 10 enfants	Le groupe bénéficiera de 30% sur le total des entrées individuelles Les pass et réductions ne s'appliquent pas
Pour tous les publics	Gratuit les 1 ^{ers} dimanches du mois
	Pass et réductions sur mumons.be

HORAIRES 23-24

Lundi	10h - 17h
Mardi	Fermé
Mercredi	10h - 17h
Jeudi	10h - 17h
Vendredi	10h - 17h
Samedi	Fermé
Excepté 1 ^{er} samedi du mois	14h - 17h
Dimanche	14h - 17h
Jours fériés	14h - 17h

Le MUMONS est fermé pendant les vacances d'hiver, le dimanche du Doudou et lors des montages et démontages des expositions. Ces dates seront rappelées sur la page Facebook du MUMONS.

Visite guidée (réservations obligatoires) (1h)

Lun. au ven.

PUBLICS	TARIFS
Pour tous les publics (hors écoles) (max. 20 pers.)	65 € + tarif individuel
Écoles	65 € En cas de difficultés financières, n'hésitez pas à nous contacter, une solution sera trouvée.

Week-end

PUBLICS	TARIFS
Communauté UMONS (étudiants, employés, alumnis)	Gratuit
- de 26 ans, profs, article 27, demandeurs d'emploi, presse, étudiants hors UMONS	4,5 €
de 26 à 64 ans	9,5 €
65 ans et +	6,5 €
Personnes à besoins spécifiques	6,5 €

Les week-ends et jours fériés, les visites guidées se font sur réservation, et les pass et réductions ne sont pas applicables. Les groupes sont formés sur place, pas besoin d'en former un au préalable. Pas de visites guidées le 1^{er} dimanche du mois.

NOUS (RE)JOINDRE

Le MUMONS se situe place du Parc 24, 7000 Mons.

L'entrée PMR se situe rue du Rossignol, 3, 7000 Mons (sonner à la porte vitrée PMR pour avoir accès).

Un parking est disponible à la rue du Grand Jour, en face du numéro 26.

mumons@mumons.ac.be | 065 37 22 15

Infos & réservations sur www.mumons.be